

ONLY FOR SIMULATED FLIGHT

AIP
PARAGUAY

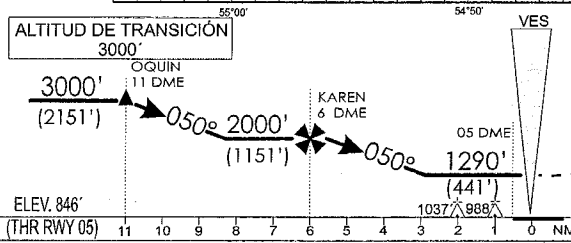
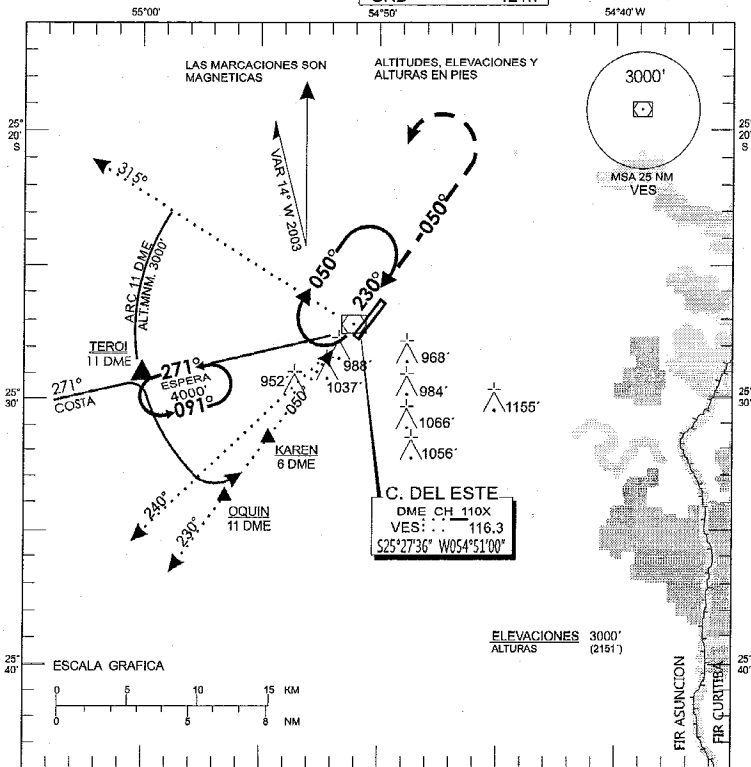
AD 2.2-12
10 JUL 14

CARTA DE APROXIMACION POR INSTRUMENTOS

AD. ELEV. 846 FT
ALTURAS REFERIDAS AL THR RWY 05 - ELEV 846 FT

GUARANI APP	119.3
	120.6
GUARANI TWR	118.1
GND	121.7

MINGA GUAZÚ / GUARANI IAC ALPHA VOR/DME RWY 05



APROXIMACIÓN FRUSTRADA
ASCENDER EN EL RUMBO 050°
HASTA ALCANZAR 3000' LUEGO
VIRAJE A LA IZQUIERDA PROA
"VES" PARA ESPERA.

APROXIMACIÓN DIRECTA RWY 05											APROXIMACIÓN EN CIRCUITO			
VOR/DME														
MDA : 1290'					TECHO : 500'									
CAT											CAT	MDA	TECHO	VIS
A											A	1370'	600'	1600 M
B											B			3200 M
C											C	1550'	700'	3600 M
D											D			3600 M
RÉGIMEN DE DESCENSO EN LA APROXIMACION FINAL							TIEMPO DESDE FAF HASTA MAPT							
KT	90	110	130	150	170	190	KT	90	110	130	150	170	190	
FT/MIN	355	435	545	655	745	835	MIN:SEG	3:40	3:00	2:32	2:12	1:56	1:44	

ONLY FOR SIMULATED FLIGHT

AIP
PARAGUAY

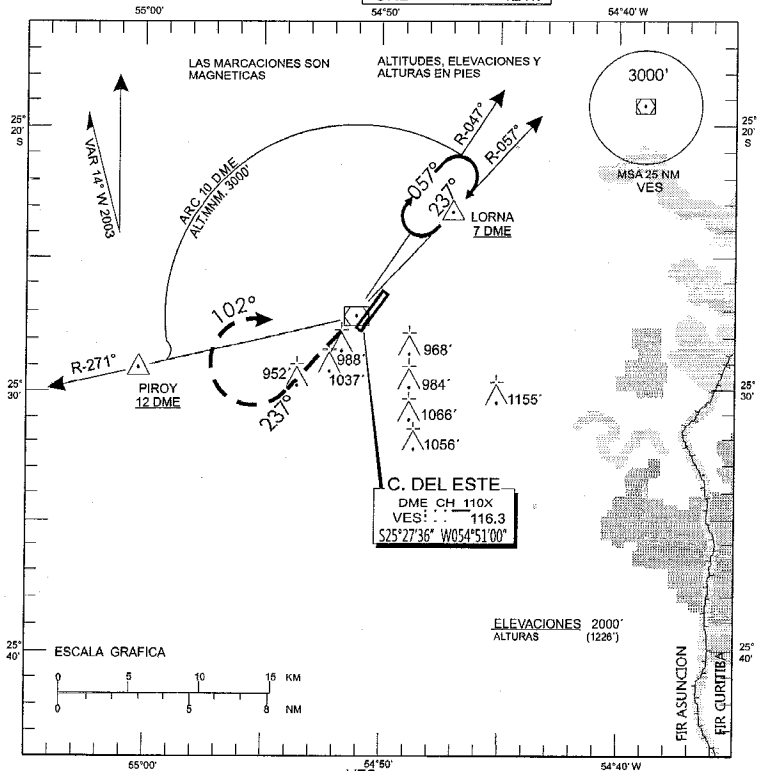
AD 2.2-13
10 JUL 14

CARTA DE APROXIMACION POR INSTRUMENTOS

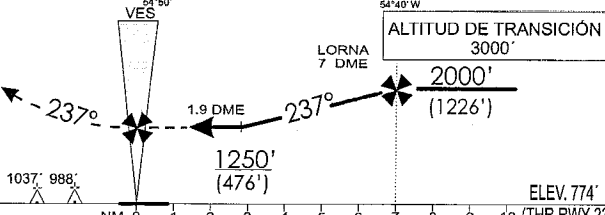
AD. ELEV. 849 FT
ALTURAS REFERIDAS AL
THR RWY 23 - ELEV 774 FT

GUARANI APP	119.3
GUARANI TWR	118.1
GND	121.7

MINGA GUAZÚ / GUARANI IAC BRAVO
VOR/DME RWY 23



APROXIMACIÓN FRUSTRADA
ASCENDER EN EL RUMBO 237°
HASTA ALCANZAR 3000' LUEGO
VIRAJE A LA DERECHA RUMBO 102°
E INTERCEPTAR RDL-057° "VES"
PARA ESPERA SOBRE LORNA.



<p>APROXIMACIÓN DIRECTA RWY 23</p> <p>VOR/DME</p> <p>MDA : 1250' TECHO : 500'</p>										<p>APROXIMACIÓN EN CIRCUITO</p>														
VIS - RVR					CAT					MDA					TECHO					VIS				
A					A					1370'					600'					1600 M				
B					B					1550'					700'					3200 M				
C					C															3600 M				
D					D																			
REGIMEN DE DESCENSO EN LA APROXIMACION FINAL										TIEMPO DESDE FAF HASTA MPT														
KT	90	110	130	150	170	190	KT	90	110	130	150	170	190	KT	90	110	130	150	170	190				
FT/MIN	330	400	495	600	680	760	MIN:SEG	3:33	2:54	2:27	2:08	1:53	1:41											

ONLY FOR SIMULATED FLIGHT

AIP
PARAGUAY

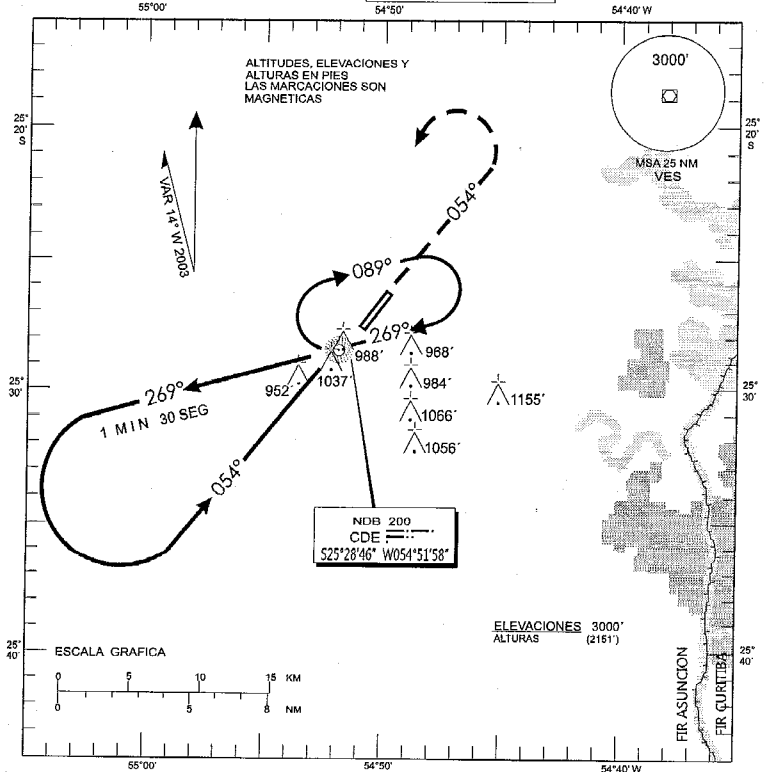
AD 2.2-14
10 JUL 14

CARTA DE APROXIMACION POR INSTRUMENTOS

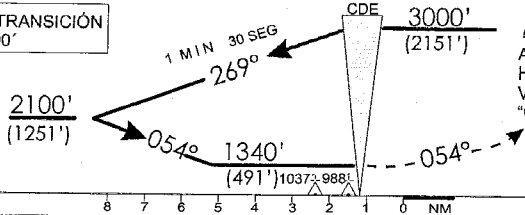
AD. ELEV. 849 FT
ALTURAS REFERIDAS AL
THR RWY 05 - ELEV 849 FT

GUARANI APP	119.3
	120.6
GUARANI TWR	118.1
GND	121.7

MINGA GUAZÚ / GUARANI IAC CHARLIE NDB RWY 05



ALTITUD DE TRANSICIÓN
3000'



APROXIMACIÓN FRUSTRADA
ASCENDER EN EL RUMBO 054°
HASTA ALCANZAR 3000' LUEGO
VIRAJE A LA IZQUIERDA PROA
"CDE" PARA ESPERA.

ELEV. 849'
(THR RWY 05)

APROXIMACIÓN DIRECTA RWY 05					APROXIMACIÓN EN CIRCUITO			
MDA : 1340'		TECHO : 500'			CAT	MDA	TECHO	VIS
CAT	VIS - RVR				A	1370'	600'	2000'
A	2000 M				B	1550'	700'	3200'
B	2400 M				D			3600'
C	3200 M							
D								
RÉGIMEN DE DESCENSO EN LA APROXIMACIÓN FINAL					TIEMPO DESDE FAF HASTA MAPT			
KT	90	110	130	150	170	190	KT	
FT/MIN	550				MIN:SEG			

ONLY FOR SIMULATED FLIGHT

AIP
PARAGUAY

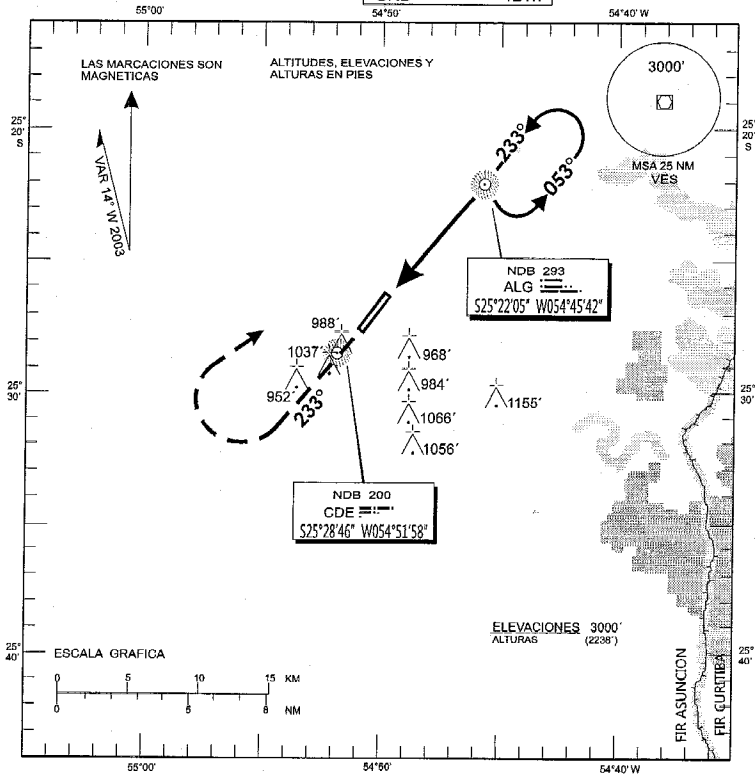
AD 2.2-15
10 JUL 14

CARTA DE APROXIMACION POR INSTRUMENTOS

AD. ELEV. 846 FT
ALTURAS REFERIDAS AL
THR RWY 23 - ELEV 774 FT

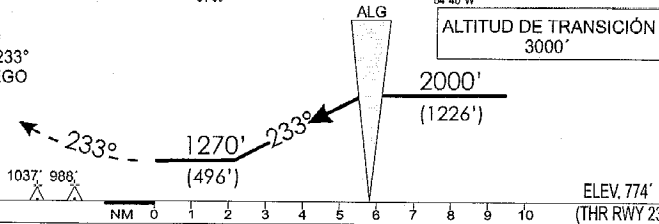
GUARANI APP	119.3
GUARANI TWR	120.6
GUARANI GND	118.1
	121.7

MINGA GUAZÚ / GUARANI
IAC DELTA
NDB RWY 23



APROXIMACIÓN FRUSTRADA

ASCENDER EN EL RUMBO 233°
HASTA ALCANZAR 3000' LUEGO
VIRAJE A LA DERECHA PARA
ESPERA SOBRE "ALG".



APROXIMACIÓN DIRECTA RWY 23							APROXIMACIÓN EN CIRCUITO								
MDA : 1270'							TECHO : 500'								
CAT	VIS - RVR						CAT	MDA	TECHO	VIS					
A	1600 M						A	1370'	600'	1600 M					
B	2000 M						B	1550'	700'	3200 M					
C	2800 M						C	1550'	700'	3600 M					
D	2800 M						D	1550'	700'	3600 M					
REGIMEN DE DESCENSO EN LA APROXIMACION FINAL							TIEMPO DESDE FAF HASTA MAPT								
KT	90	110	130	150	170	190	KT	90	110	130	150	170	190		
FT/MIN	350	450	500	650	750	800	MIN:SEG	3:56	3:14	2:43	2:21	2:04	1:51		

ONLY FOR SIMULATED FLIGHT

AIP
PARAGUAY

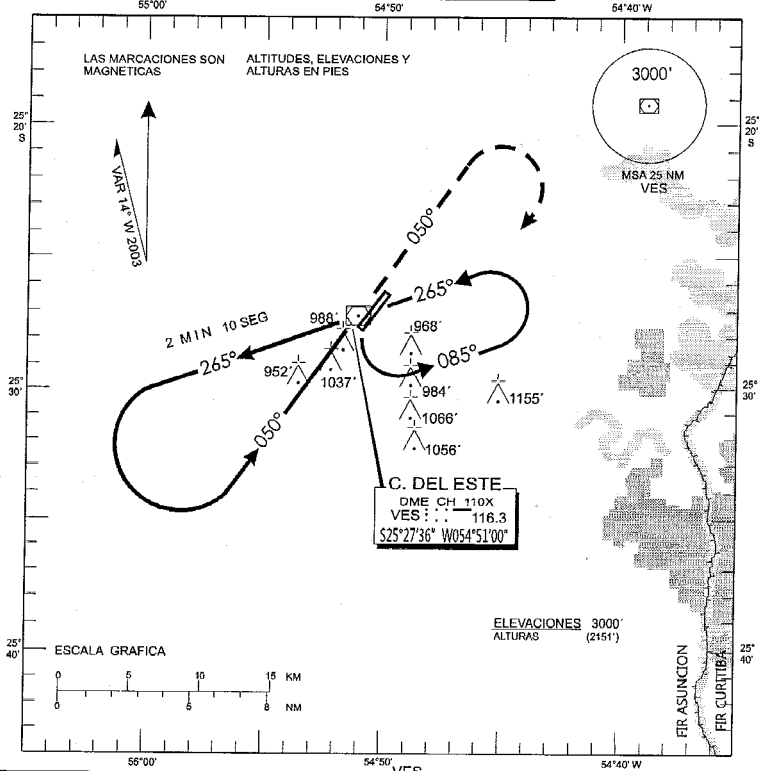
AD 2.2-16
10 JUL 14

CARTA DE APROXIMACION POR INSTRUMENTOS

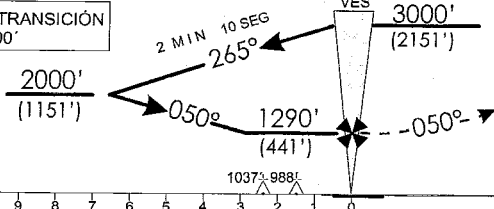
AD. ELEV. 849 FT
ALTURAS REFERIDAS AL
THR RWY 05 - ELEV 849 FT

GUARANI APP	119.3
	120.6
GUARANI TWR	118.1
GND	121.7

MINGA GUAZÚ / GUARANI
IAC ECHO
VOR RWY 05



ALTITUD DE TRANSICIÓN
3000'



APROXIMACIÓN FRUSTRADA
ASCENDER EN EL RUMBO 050°
HASTA ALCANZAR 3000' LUEGO
VIRAJE A LA DERECHA PROA
"VES" PARA ESPERA.

ELEV. 849'
(THR RWY 05)

APROXIMACIÓN DIRECTA RWY 05

APROXIMACIÓN EN CIRCUITO

		VOR/DME						
		MDA : 1290'	TECHO : 500'					
CAT	VIS - RVR			CAT	MDA	TECHO	VIS	
A	1600 M			A	1370'	600'	1600'	
B	2000 M			B	1550'	700'	3200'	
C	2800 M			C			3600'	
D				D				

REGIMEN DE DESCENSO EN LA APROXIMACION FINAL							TIEMPO DESDE FAF HASTA MAPT						
KT	90	110	130	150	170	190	KT						
FT/MIN	550						MIN:SEG						

ONLY FOR SIMULATED FLIGHT

AIP
PARAGUAY

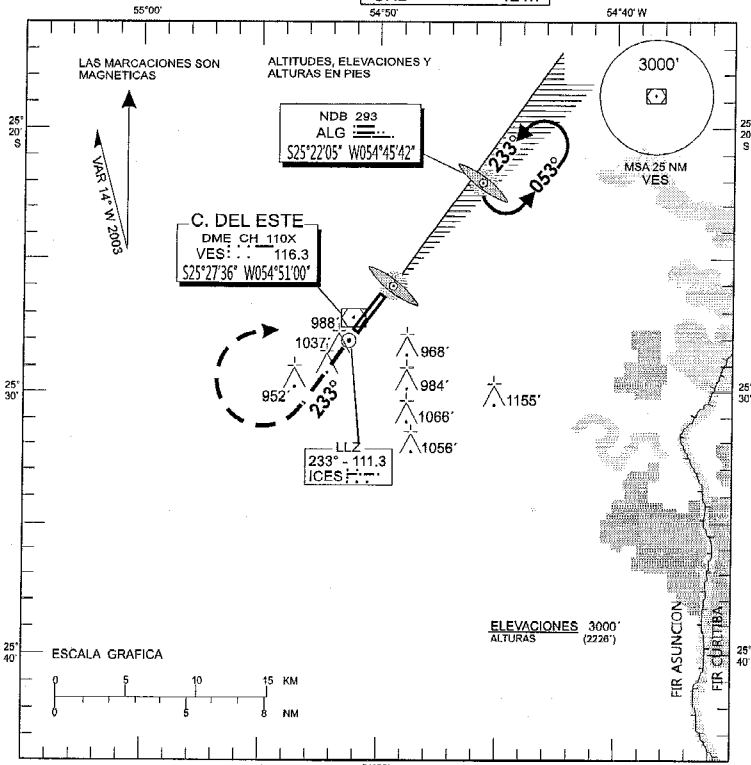
AD 2.2-17
10 JUL 14

CARTA DE APROXIMACION POR INSTRUMENTOS

AD. ELEV. 849 FT
ALTURAS REFERIDAS AL
THR RWY 23 - ELEV 774 FT

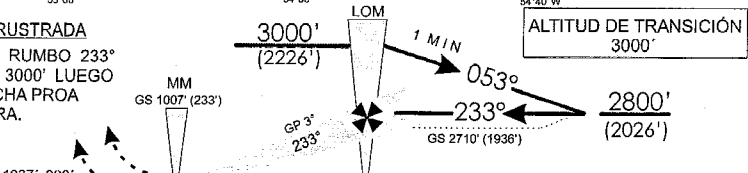
GUARANI APP 119.3
120.6
GUARANI TWR 118.1
GND 121.7

MINGA GUAZÚ / GUARANI
IAC FOXTROT
ILS RWY 23



APROXIMACIÓN FRUSTRADA

ASCENDER EN EL RUMBO 233°
HASTA ALCANZAR 3000' LUEGO
VIRAJE A LA DERECHA PROA
"ALG" PARA ESPERA.



RDH 52' (THR RWY 23) ELEV. 774' (THR RWY 23)

APROXIMACIÓN DIRECTA RWY 23

ILS COMPLETO		SIN MM	LOC
DA: 996' TECHO: 200'		DA: 1046'	MDA: 1250'
VIS-RVR C/ALS		TECHO: 300'	TECHO: 500'
VIS-RVR S/ALS		VIS-RVR	VIS-RVR
CAT		800 M	1600 M
A			
B	800 M	1200 M	
C			2000 M
D		1200 M	2800 M

APROXIMACIÓN EN CIRCUITO

CAT	MDA	TECHO	VIS
A	1370'	600'	1600 M
B			
C	1550'	700'	3200 M
D			3600 M

REGIMEN DE DESCENSO EN LA APROXIMACIÓN FINAL

KT	90	110	130	150	170	190
FT/MIN	500	600	700	800	900	1000
GS 3.00"	458	559	661	763	864	967

TIEMPO DESDE FAF HASTA MAPT

KT	90	110	130	150	170	190
MIN:SEQ	3:32	2:53	2:27	2:07	1:52	1:40

ONLY FOR SIMULATED FLIGHT

AIP
PARAGUAY

AD 2.2-18
10 JUL 14

**CARTA DE SALIDA
NORMALIZADA-VUELO
POR INSTRUMENTOS**

ALTITUD DE TRANSICIÓN
3000 FT

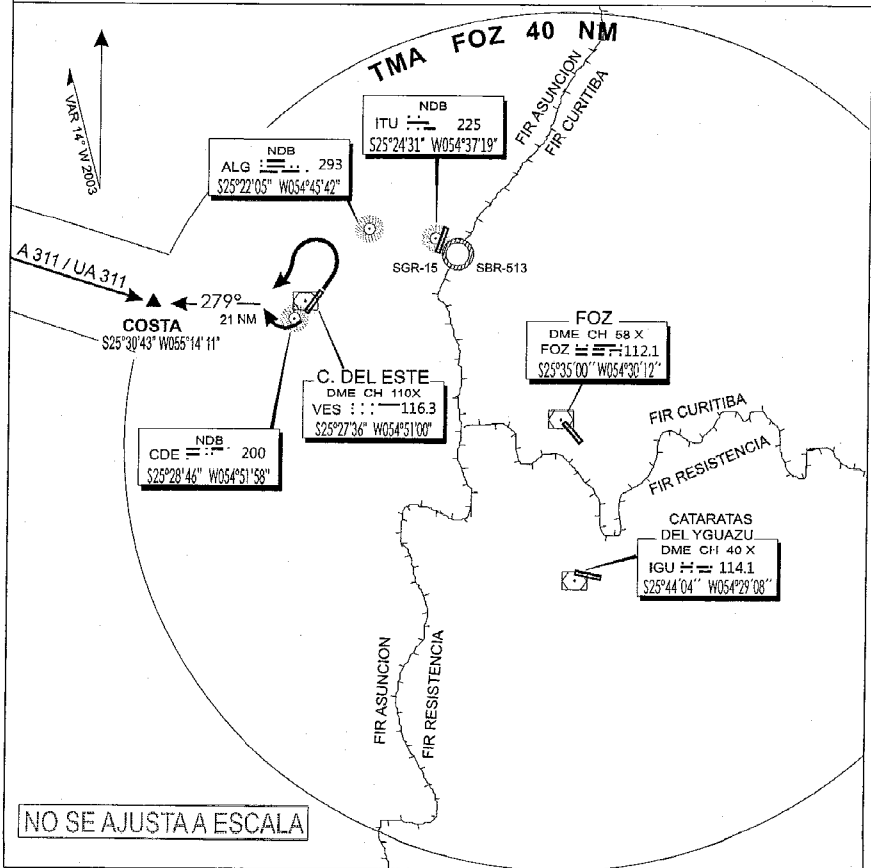
GUARANI APP 119.3
120.6
GUARANI TWR 118.1
GND 121.7

MINGA GUAZÚ / GUARANI
SID COSTA
RWY 05 / 23

DESCRIPCION RUTA DE SALIDAS

RWY 05 : TAN PRONTO SEA POSIBLE VIRAJE IZQUIERDA PARA INTERCEPTAR EL RADIAL 279° "VES", LUEGO ASCENSO HASTA 2000 PIES O EFECTUAR INSTRUCCIONES DEL ATC, PARA SEGUIR RUMBO A **COSTA** CONFORME CORRESPONDA.

RWY 23 : TAN PRONTO SEA POSIBLE VIRAJE DERECHA PARA INTERCEPTAR EL RADIAL 279° "VES" LUEGO ASCENSO HASTA 2000 PIES O EFECTUAR INSTRUCCIONES DEL ATC, PARA SEGUIR RUMBO A **COSTA** CONFORME CORRESPONDA.



NO SE AJUSTA A ESCALA

ONLY FOR SIMULATED FLIGHT

AIP
PARAGUAY

AD 2.2-19
10 JUL 14

**CARTA DE SALIDA
NORMALIZADA-VUELO
POR INSTRUMENTOS**

ALTITUD DE TRANSICIÓN
3000 FT

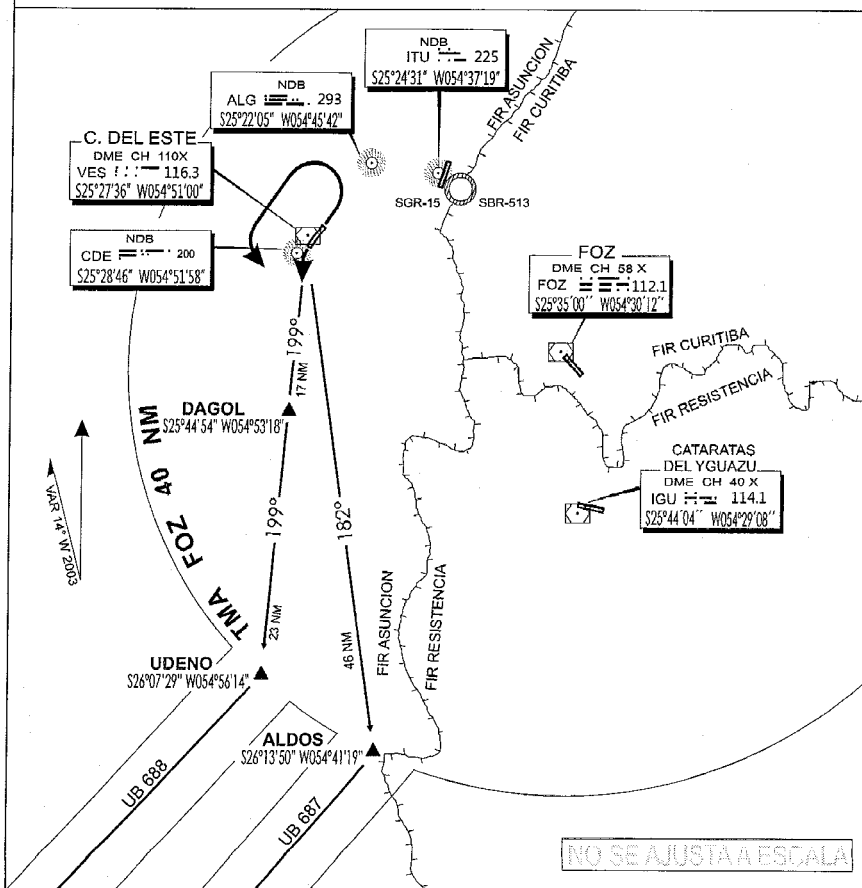
GUARANI APP	119.3
GUARANI TWR	120.6
GND	118.1
	121.7

MINGA GUAZÚ / GUARANI
SID DAGOL - ALDOS
RWY 05 / 23

DESCRIPCION RUTA DE SALIDAS

RWY 05 : TAN PRONTO SEA POSIBLE VIRAJE IZQUIERDA PARA INTERCEPTAR EL RADIAL 199° "VES" O 182° "VES", LUEGO ASCENSO HASTA 2000 PIES O EFECTUAR INSTRUCCIONES DEL ATC, PARA SEGUIR RUMBO A **DAGOL O ALDOS.**

RWY 23 : TAN PRONTO SEA POSIBLE VIRAJE IZQUIERDA PARA INTERCEPTAR EL RADIAL 199° "VES" O 182° "VES" LUEGO ASCENSO HASTA 2000 PIES O EFECTUAR INSTRUCCIONES DEL ATC, PARA SEGUIR RUMBO A **DAGOL O ALDOS.**



ONLY FOR SIMULATED FLIGHT

AIP
PARAGUAY

AD 2.2-20
10 JUL 14

**CARTA DE SALIDA
NORMALIZADA-VUELO
POR INSTRUMENTOS**

ALTITUD DE TRANSICIÓN
3000 FT

GUARANI APP	119.3
GUARANI TWR	120.6
GND	121.7

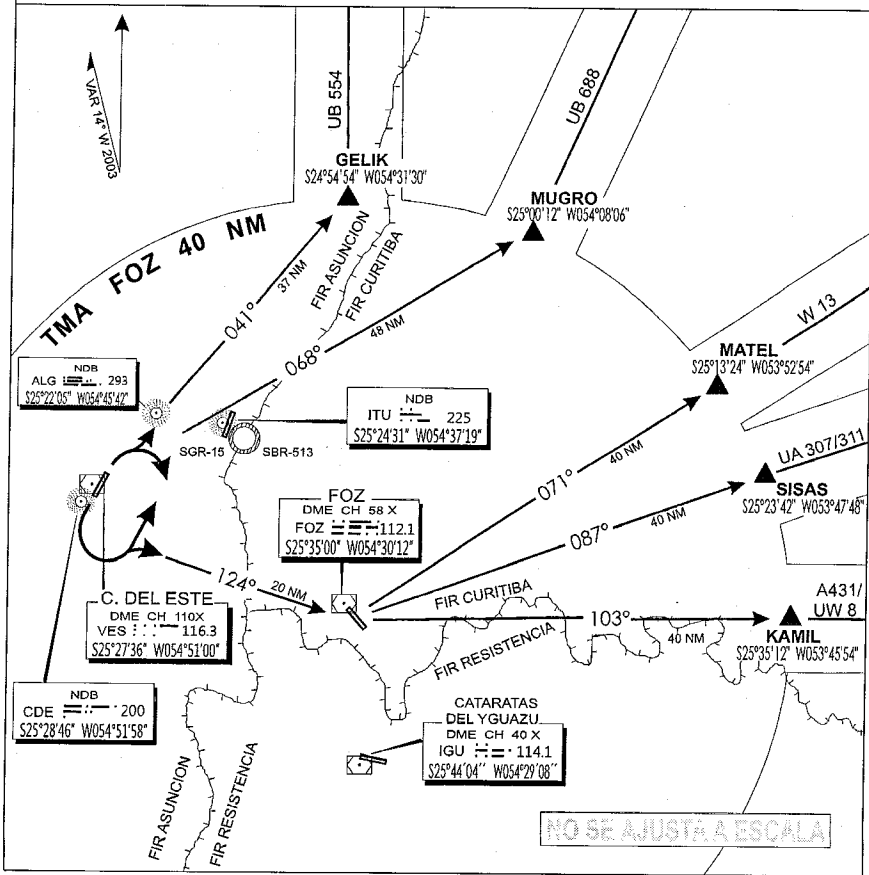
MINGA GUAZÚ / GUARANI
SID GELIK - MUGRO -
MATEL - SISAS - KAMIL
RWY 05 / 23

DESCRIPCION RUTA DE SALIDAS

RWY 05 :

SE DEBEN COORDINAR CON FOZ APROXIMACION.

RWY 23 :



ONLY FOR SIMULATED FLIGHT

AIP
PARAGUAY

AD 2.2-24
26 JUL 12

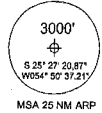
CARTA DE APROXIMACION POR INSTRUMENTOS
INSTRUMENT APPROACH CHART

ELEV. AD 846 FT
ALTURAS REFERIDAS AL THR RWY 06 ELEV. 846 FT
ELEV. AD. 846 FT
HEIGHTS RELATED TO THR RWY 06 ELEV. 846 FT

APP 119.3 - 120.6
TWR 118.1
GND 121.7

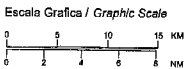
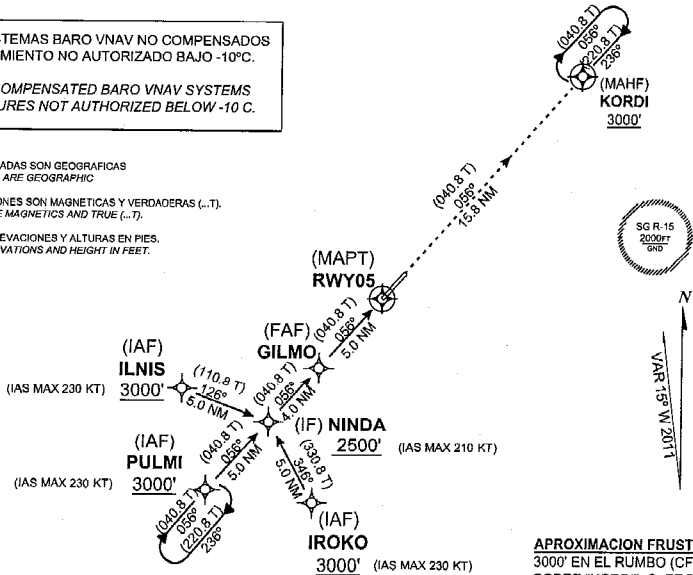
MINGA GUAZÚ / GUARANI
RNAV (GNSS) Z RWY 05

GNSS CERTIFICADO REQUERIDO
CERTIFIED GNSS REQUIRED

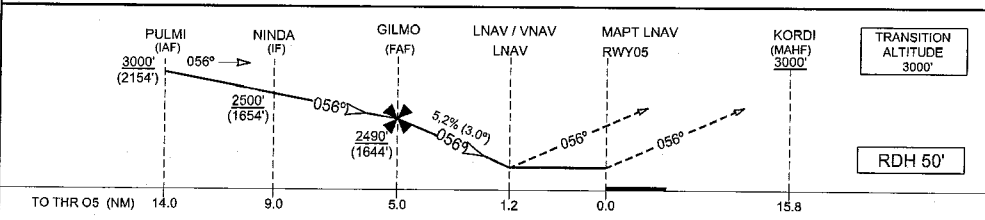


PARA SISTEMAS BARO VNAV NO COMPENSADOS
PROCEDIMIENTO NO AUTORIZADO BAJO -10°C.
FOR UNCOMPENSATED BARO VNAV SYSTEMS
PROCEDURES NOT AUTHORIZED BELOW -10 C.

LAS COORDENADAS SON GEOGRAFICAS
COORDINATES ARE GEOGRAPHIC
LAS MARCACIONES SON MAGNETICAS Y VERDADERAS (...T).
BEARINGS ARE MAGNETICS AND TRUE (...T).
ALTITUDES, ELEVACIONES Y ALTURAS EN PIES.
ALTITUDE, ELEVATIONS AND HEIGHT IN FEET.



APROXIMACION FRUSTRADA: ASCENDER PARA 3000' EN EL RUMBO (CF) 056° PARA ESPERA SOBRE "KORDI", O PROSEGUIR SEGUN INSTRUCCIONES DEL ATC.
MISSED APPROACH: CLIMB TO 3000' ON COURSE (CF) 056° FOR HOLDING OVER "KORDI" OR PROCEED ATC INSTRUCTIONS.



CATEGORY		A	B	C	D	FAF TO MAPT (RWY05) 5.0 NM						
DIRECT RWY 05	LNAV / VNAV	DA 1283' (437')		TECHO 500'			KNOTS	090	110	130	150	170
	LNAV	MDA 1290' (444')		TECHO 500'				MIN:SEG	3:20	2:43	2:18	2:00
CIRCLING		1400' (554')		1500' (654')			FT / MIN	500	600	700	800	900

RNAV GNSS Z RWY 05

ONLY FOR SIMULATED FLIGHT

AIP
PARAGUAY

AD 2.2-25
26 JUL 12

CARTA DE APROXIMACION POR INSTRUMENTOS
INSTRUMENT APPROACH CHART

ELEV. AD 846 FT
ALTURAS REFERIDAS AL THR RWY 23 ELEV. 774 FT
ELEV. AD. 846 FT
HEIGHTS RELATED TO THR RWY 23 ELEV. 774 FT

APP 119.3 - 120.6
TWR 118.1
GND 121.7

MINGA GUAZÚ / GUARANI
RNAV (GNSS) Z RWY 23

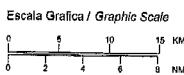
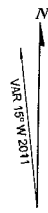
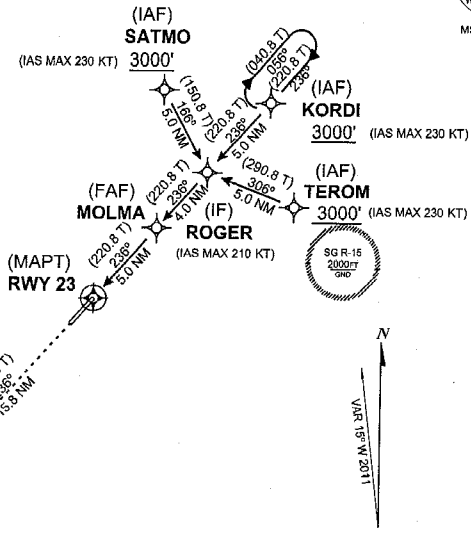
GNSS CERTIFICADO REQUERIDO
CERTIFIED GNSS REQUIRED

PARA SISTEMAS BARO VNAV NO COMPENSADOS
PROCEDIMIENTO NO AUTORIZADO BAJO -10°C.
FOR UNCOMPENSATED BARO VNAV SYSTEMS
PROCEDURES NOT AUTHORIZED BELOW -10 C.

LAS COORDENADAS SON GEOGRAFICAS
COORDINATES ARE GEOGRAPHIC

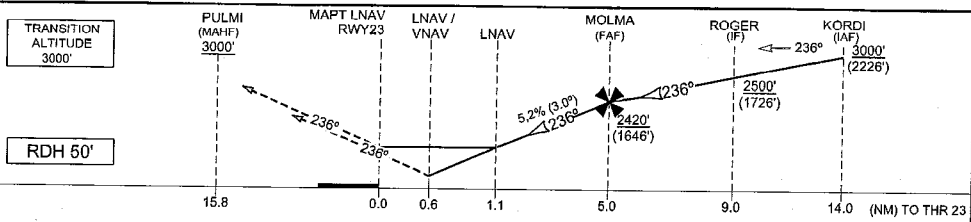
LAS MARCACIONES SON MAGNETICAS Y VERDADERAS (L.T).
BEARINGS ARE MAGNETICS AND TRUE (L.T).

ALTITUDES, ELEVACIONES Y ALTURAS EN PIES.
ALTITUDE, ELEVATIONS AND HEIGHT IN FEET.



APROXIMACION FRUSTRADA: ASCENDER PARA 3000' EN EL RUMBO (CF) 236° PARA ESPERA SOBRE "PULMI", O PROSEGUIR SEGUN INSTRUCCIONES DEL ATC.

MISSED APPROACH: CLIMB TO 3000' ON COURSE (CF) 236° FOR HOLDING OVER "PULMI" OR PROCEED ATC INSTRUCTIONS.



DIRECT RWY 23	LNAV / VNAV		LNAV		FAF TO MAPT (RWY23) 5.0 NM					
	CON ALS	SIN ALS	CON ALS	SIN ALS	KNOTS	090	110	130	150	170
DA 1024' (250') - TECHO 300'			MDA 1160' (386') - TECHO 400'		MIN.SEG	3:20	2:43	2:18	2:00	1:45
CATEGORY					FT / MIN	500	600	700	800	900
A					RNAV (GNSS) Z RWY 23					
B	800 M	1300 M	800 M	1600 M						
C			1100 M	1800 M						
D										

DINAC

AVIS PARAGUAY

AMDT AIRAC 01

ONLY FOR SIMULATED FLIGHT

AIP
PARAGUAY

AD 2.2-26
26 JUL 12

CARTA DE APROXIMACION POR INSTRUMENTOS
INSTRUMENT APPROACH CHART

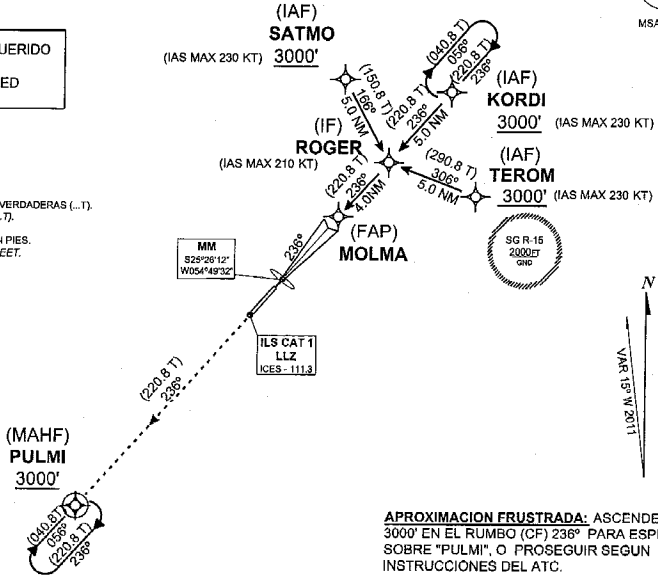
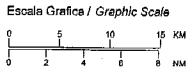
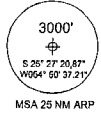
ELEV. AD 846 FT
ALTURAS REFERIDAS AL THR RWY 23 ELEV. 774 FT
ELEV. AD. 846 FT
HEIGHTS RELATED TO THR RWY 23 ELEV. 774 FT

APP 119.3 - 120.6
TWR 118.1
GND 121.7

MINGA GUAZÚ / GUARANI
ILS Z RWY 23

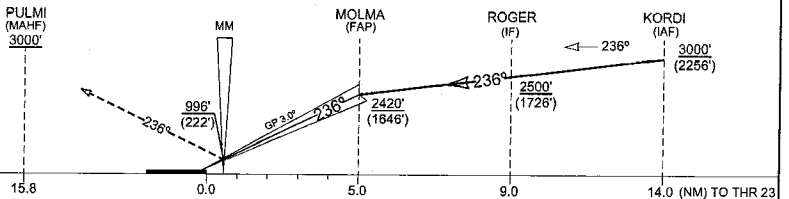
GNSS CERTIFICADO REQUERIDO
CERTIFIED GNSS REQUIRED

LAS COORDENADAS SON GEOGRAFICAS
COORDINATES ARE GEOGRAPHIC
LAS MARCACIONES SON MAGNETICAS Y VERDADERAS (...).
BEARINGS ARE MAGNETICS AND TRUE (...).
ALTITUDES, ELEVACIONES Y ALTURAS EN PIES.
ALTITUDE, ELEVATIONS AND HEIGHT IN FEET.



APROXIMACION FRUSTRADA: ASCENDER PARA 3000' EN EL RUMBO (CF) 236° PARA ESPERA SOBRE "PULMI", O PROSEGUIR SEGUN INSTRUCCIONES DEL ATC.
MISSED APPROACH: CLIMB TO 3000' ON COURSE (CF) 236° FOR HOLDING OVER "PULMI" OR PROCEED ATC INSTRUCTIONS.

TRANSITION ALTITUDE 3000'
ILS RDH 52'



APROXIMACION DIRECTA RWY 23 / STRAIGHT IN TO APPROACH RWY 23						APROXIMACION EN CIRCUITO / CIRCLING							
ILS COMPLETO / FULL ILS													
DA 996' (222') - TECHO 200'													
CAT	VIS - RVR C/ ALS		VIS - RVR S/ ALS			CAT	MDA	TECHO	VIS				
A						A							
B						B	NA	NA	NA				
C						C							
D						D							
REGIMEN DE DESC. APROXIMACION FINAL / RATE OF DESCENT FINAL APPROACH						MOLMA	4.0	3.0	2.0	1.0	0.5 (DA)	RWY 23	
KT	090	110	130	150	170	190	2420'	2114'	1789'	1466'	1145'	996'	ALTITUDE
FT/MIN	500	800	700	800	900	1000	1646'	1340'	1015'	692'	371'	222'	HEIGHT